



# **BLACKVUE**

## **CLOUD**

**CM100GLTE**

Uživatelská příručka  
Externí propojovací modul a aktivace SIM karty



Český

[www.blackvue.cz](http://www.blackvue.cz)

# BLACKVUE CM100GLTE

## ► Obsah balení



Modul připojení



Nástroj pro vysunutí SIM karty



Kabelové spony (4ks)



Oboustranná páska



Uživatelská příručka

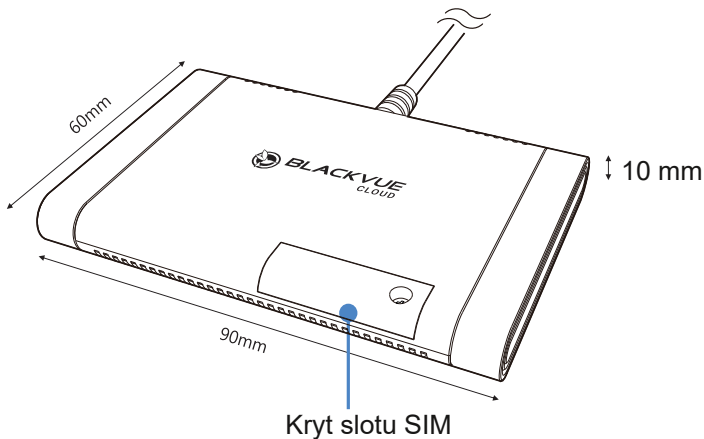


Šroubovák

Stáhněte si příručku (včetně často kladených otázek) a nejnovější firmware z [www.blackvue.com](http://www.blackvue.com), nebo kontaktujte odborníka zákaznické podpory na adrese [info@blackvue.cz](mailto:info@blackvue.cz)

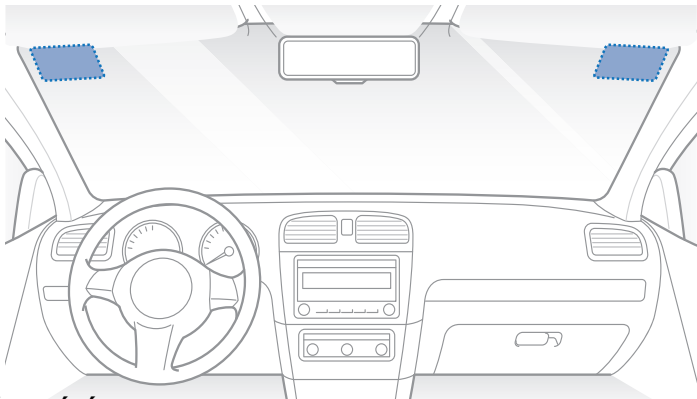
## ► Na první pohled

Následující obrázek vysvětluje podrobnosti o LTE modulu



## ► Nainstalujte a zapněte

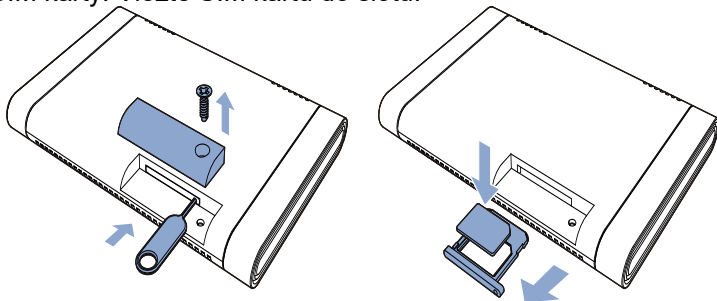
Nainstalujte propojovací modul do horního rohu čelního skla. Před montáží odstraňte veškeré cizí předměty vyčistěte a osušte čelní sklo.



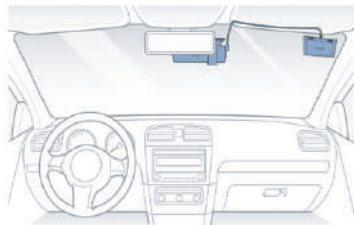
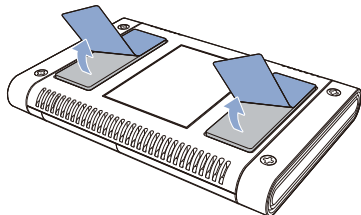
### ! Varování

- Neinstalujte produkt na místo, kde by mohl bránit zornému poli řidiče.

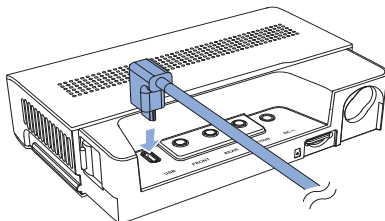
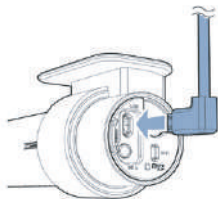
- Ⓐ Vypněte motor. Odšroubujte šroub, který zajišťuje kryt slotu SIM na připojovacím modulu.
- Ⓑ Odstraňte kryt a vyjměte slot SIM pomocí nástroje pro vysunutí SIM karty. Vložte SIM kartu do slotu.



- © Odlepte ochrannou fólii z oboustranné pásky a připevněte propojovací modul k hornímu rohu čelního skla.



- Ⓓ Připojte přední kameru (port microUSB) a kabel propojovacího modulu (microUSB).



- Ⓔ Pomocí páčidla zvedněte okraje obložení/lišty čelního skla a zasuněte kabel propojovacího modulu.

- Ⓕ Zapněte motor. Autokamera BlackVue a modul připojení se zapnou.

**Poznámka:** Úplné podrobnosti o instalaci auto kamery na vaše vozidlo najdete ve „Příručce pro rychlý start“, která je součástí balení palubní kamery BlackVue. (EN)

## ➤ Proces aktivace SIM

Chcete-li aktivovat SIM kartu, musí být SIM karta vložena do zařízení CM100GLTE.

## PRŮVODCE AKTIVACÍ SIM KARTY

Pro využívání služby Blackvue Cloud prostřednictvím integrovaného LTE modulu u modelů DR750X-2CH LTE PLUS, DR770X-2CH LTE a DR970X-2CH LTE nebo u kamer připojených ke Cloudu prostřednictvím LTE modulu (model CM100GLTE nebo CM100LTE) je nutné aktivovat SIM kartu.

Blackvue Vám umožňuje využití originální datové Blackvue SIM karty (\*pouze v USA) nebo SIM karty místního operátora.

*Poznámka: Proces připojení ke cloudu pomocí Originální Blackvue SIM je odlišný od způsobu připojení pomocí SIM karty místního operátora. Musíte si předplatit svého místního síťového operátora – poskytovatele mobilního internetu pro využití služby LTE.*

Typ SIM karty – NANO SIM

1. Zaregistrujte a spravujte SIM kartu prostřednictvím účtu BlackVue. Současní zákazníci BlackVue Cloudu, kteří již mají registrovaný přístroj : Připravte si své ID a heslo.

Nové zákazníci BlackVue Cloud: Zaregistrujte si cloudový účet a přidejte svůj přístroj Blackvue.

2. Vložte datovou SIM kartu do kompatibilního zařízení. Zapněte zařízení. V případě, že SIM kartu jste vložili do externího LTE modulu, připojte tento modul k microUSB portu vaší Blackvue kamery a zapněte ji.

3. Zvolte „Add Camera“ a přidejte svůj nový přístroj Blackvue.

*Poznámka: V aplikaci Blackvue můžete mít registrovaný libovolný počet přístrojů, ale ke svému bezplatnému tarifu Blackvue Cloud můžete zaregistrovat pouze jednu Blackvue auto kameru. Pokud jste v minulosti registrovali ke svému bezplatnému tarifu Blackvue cloudu jinou auto kameru Blackvue – odstraňte tuto kameru ze seznamu registrovaných ke cloudu přístrojů nebo použijte jiný účet pro registraci nové palubní kamery ke Cloudu. Pro registraci na jeden zákaznický účte ke službě Blackvue Cloud více přístrojů předplatěte placenou verzi aplikaci Smart Plan.*

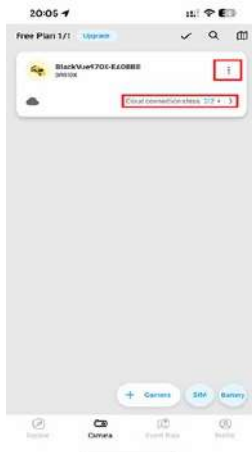
4. Klikněte na tři tečky vedle registrované kamery a v rozevřácí nabídce zvolte „Cloud connection setting“ nebo klikněte na text „Cloud connection steps 2/2“

*Poznámka: Tlačítko SIM ve spodní části obrazovky je určené pouze pro připojení Originální BLACKVUE SIM karty.*

*\*Tato karta není podporovaná v EU.*

*Toto nastavení se může měnit v novějších verzích aplikace Blackvue App.*

5. Zvolte způsob připojení ke Cloudu – SIM card a klikněte "NEXT"



Zařízení vyhledá dostupnou SIM kartu

13:14



Searching for a SIM card connected to the camera



Please wait a moment.  
The screen will skip to the next step when it is done.

13:14



Cloud Connection - Step 2 of 2

Select a Cloud connection method

• Network settings are required for camera to connect to the cloud.  
• Check the camera is on and nearby.



SIM card

BlackVue LTE, EM1000LTE, EM100LTE (supported models)



Wi-Fi hotspot

All BlackVue models



Need help?

Next

6. Aplikace nalezne SIM kartu a bude pokračovat v procesu registrace SIM karty místního operátora. Chcete-li nastavit APN automaticky, kliknutím na ikonu „Search“ a získáte seznam síťových operátorů.

13:14 📶 📶 📶

< SIM card settings

### Activate SIM card

Search and select a network carrier of your SIM card or enter the information manually.

Network carrier

Network carrier

\* If you do not know APN, Username or Password, please contact the carrier of your SIM card.

APN (Access Point Name) ⓘ

APN

Username

Username

Password

Password

Authentication type: CHAP or PAP

SIM/Device information ⓘ

ICCID/SIM ID  
8942001130368996756F

---

13:17 📶 📶 📶

< SIM card settings

Search and select a network carrier of your SIM card or enter the information manually.

Network carrier

T-Mobile

\* If you do not know APN, Username or Password, please contact the carrier of your SIM card.

APN (Access Point Name) ⓘ

internet.t-mobile.cz

Username

wap

Password

wap

Authentication type: CHAP or PAP

SIM/Device information ⓘ

ICCID/SIM ID  
8942001130368996756F

(IMEI) International Mobile Equipment Identity  
867624065687906

7. Pokud vyberete svého síťového operátora, informace o nastavení APN se automaticky vyplní na stránce aktivace SIM karty.

13:17 📶 📶 📶

< SIM card settings

Search and select a network carrier of your SIM card or enter the information manually.

Network carrier

T-Mobile

\* If you do not know APN, Username or Password, please contact the carrier of your SIM card.

APN (Access Point Name) ⓘ

internet.t-mobile.cz

Username

wap

Password

wap

Authentication type: CHAP or PAP

SIM/Device information ⓘ

ICCID/SIM ID  
8942001130368996756F

(IMEI) International Mobile Equipment Identity  
867624065687906

13:17 📶 📶 📶

×

### Select your network carrier

If you cannot find your carrier in the list, please select Other network carrier and fill the information manually.

Cuba

Cubecel

Czech

**T-Mobile**

Denmark

TDC

Telia DK

Egypt

Vodafone

Estonia

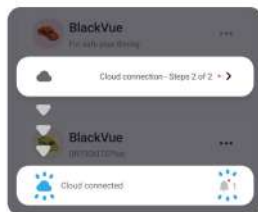
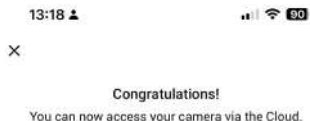
Telia

8. Pokud jste nenašli síťového operátora, kterého chcete použít, zvolte „Other network carrier“ (Jiný síťový operátor). APN pak si můžete nastavit ručně vyplněním informací o APN. Informace o APN získáte u svého operátora mobilní sítí.

*Poznámka: U SIM karet českých mobilních operátorů O2 a Vodafone je potřeba nastavit APN ručně. V pole APN zadejte: internet a pole Username a Password ponechte prázdné.*

Po uložení nastavení kamera by se měla připojit ke cloudu během několika sekund. Pokud přístroj nedokáže připojit se ke cloudu, zkontrolujte nastavení APN nebo kontaktujte zákaznickou podporu vašeho operátora.

9. Pokračujte v nastavení cloudu (jazyk, časové pásmo apod)



Once connected to the Cloud, the icons will change:

\* If the camera does not connect to the Cloud after 2-3 min, please refresh the page or try connecting to the Cloud again.





## Specifikace produktu: CM100GLTE

<b>Jméno modelu</b>	CM100GLTE
<b>Barva/velikost</b>	Černá / Délka 90 mm x Šířka 60 mm x Výška 10 mm / 110 g
<b>LTE modul</b>	Quectel EC25
<b>Pásmo podporované LTE</b>	EC25-A: B2/B4/B12 EC25-J : B1/B3/B8/B18/B19/B26 EC25-E : B1/B3/B5/B7/B8/B20
<b>Funkce LTE</b>	Podpora až do Non-CA CAT. Podpora 4 FDD 1,4/3/5/10/15/20 MHz RF šířka pásma LTE-FDD: Max 150 Mbps (DL) / Max 50 Mbps (UL)
<b>Vysílací výkon LTE</b>	Třída 3: 23dBm +/-2dBm @ LTE-FDD pásma
<b>Rozhraní USIM</b>	Podpora USIM Nano karty / 3,0V
<b>Funkce GNSS</b>	Gen8C Lite protokolu Qualcomm: NMEA 0183 Režim: GPS L1, Glonass G1, Galileo E1, Bei-dou B1
<b>Typ konektoru</b>	Micro USB Type-B konektor s kabelem
<b>Rozhraní USB</b>	Kompatibilní se specifikací USB 2.0 (pouze Slave), dosah až 480 Mbps pro přenosovou rychlost dat
<b>Typ LTE antény</b>	Pevná / Intenna (hlavní, rozmanitost)
<b>Typ antény GNSS</b>	Keramická záplatová anténa
<b>Zdroj napájení</b>	Kabel USB kabel : 3,0 m Typické napájecí napětí : 5,0 V / 1 A Napájecí vstupní napětí: 3,3V ~ 5,5V / Max. Proud: 2A
<b>Spotřeba energie</b>	Režim nečinnosti: 30 mA / Režim provozu: 620 mA @ Max. Výkon (23dBm)
<b>Teplotní rozsah</b>	Rozsah provozních teplot: -35°C ~ +75°C Rozsah skladovacích teplot: -40°C ~ +85°C
<b>Certifikace</b>	CE, UKCA, FCC, ISED, RCM, TELEC, KC, WEEE, RoHS



FCC ID: YCK-CM100GLTE / Obsahuje FCC ID: XMR201605EC25A / Obsahuje IC ID: 10224A-201611EC25A

#### Prohlášení o shodě

Pittasoft prohlašuje, že toto zařízení splňuje základní požadavky a příslušná ustanovení směrnice 2014/53/EU. Prohlášení o shodě naleznete na [www.blackvue.com/doc](http://www.blackvue.com/doc).

**Produkt** Externí propojovací modul  
**Název modelu** CM100GLTE  
**Výrobce** Pittasoft Co., Ltd.  
**Adresa** 4F ABN Tower, 331, Bundang-gu, Seongnam-si, Gyeonggi-do, Korejská republika, 13488

**Zákaznická podpora** | [cs@pittasoft.com](mailto:cs@pittasoft.com)  
**Záruka na produkt** | Jednoletá omezená záruka-výrobce

[facebook.com/](https://facebook.com/blackvueofficial)  
 [BlackVueOfficial](https://blackvueofficial.instagram.com/)  
[instagram.com/](https://blackvueofficial.instagram.com/)  
[blackvueofficial](https://blackvueofficial.com/)

**Vyrobeno v Koreji**

---

[www.blackvue.com](http://www.blackvue.com)